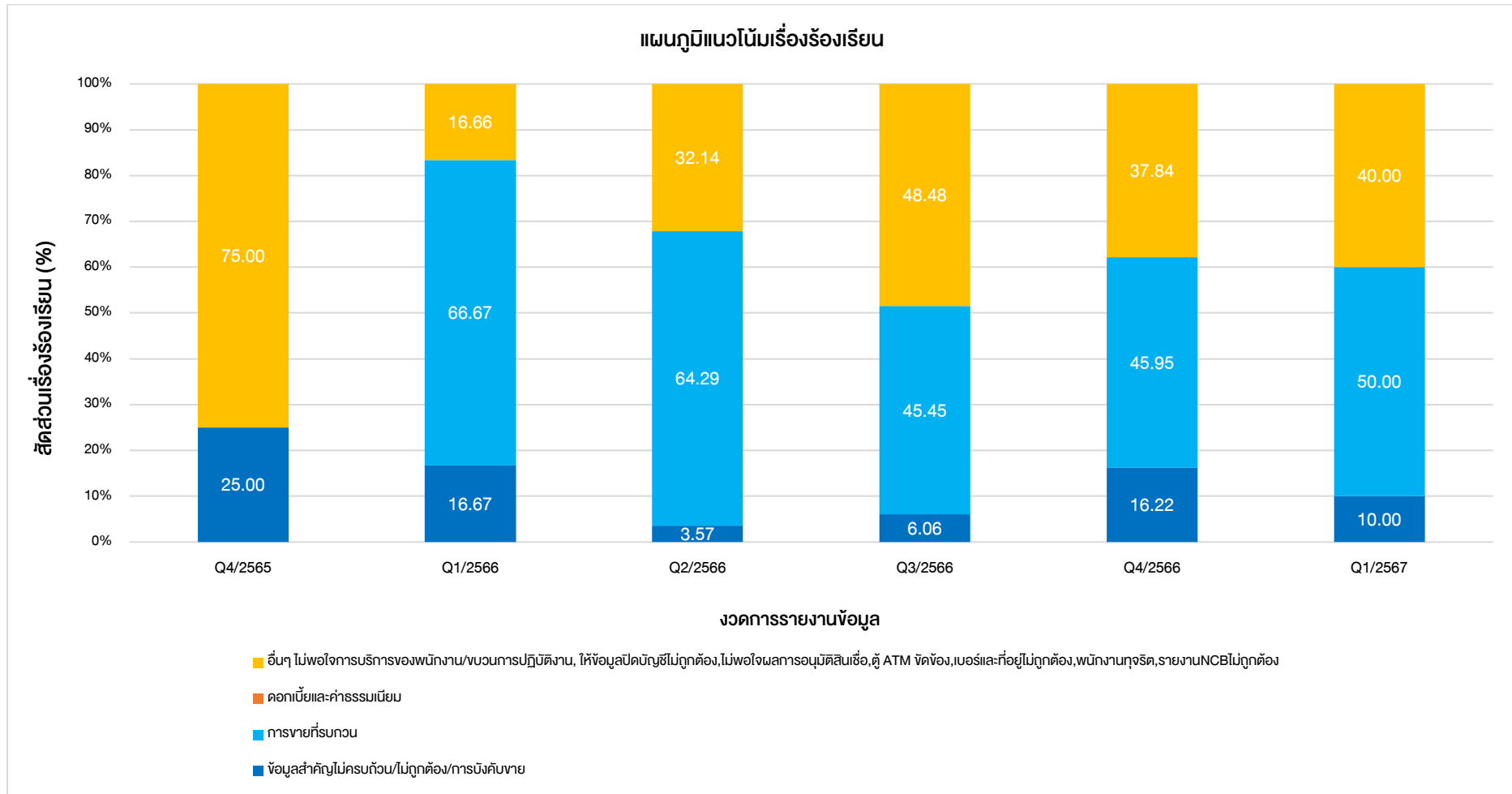


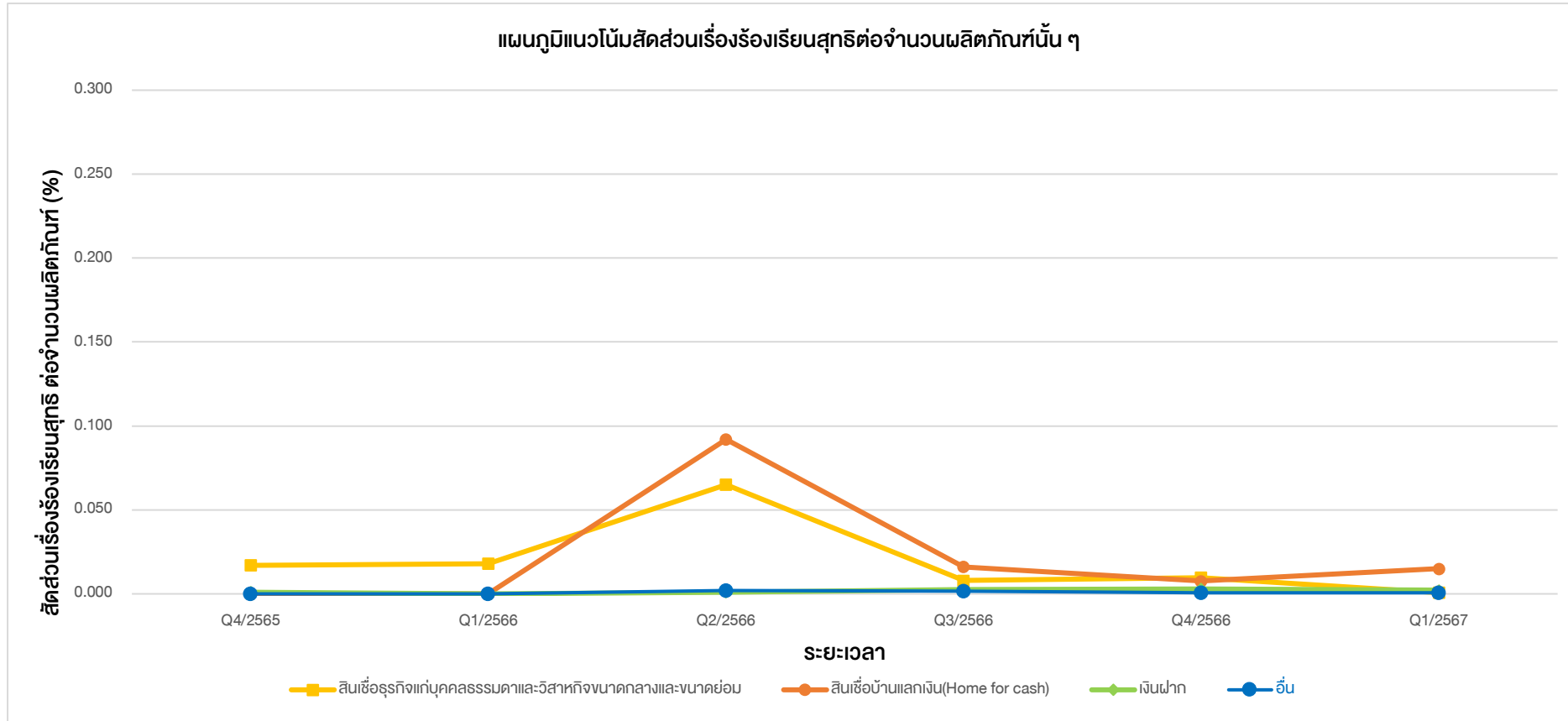
ข้อมูลปัญหาและการแก้ไขปัญหาเรื่องร้องเรียน ประจำปีไตรมาส 1 ปี 2567

1.แนวโน้มเรื่องร้องเรียน

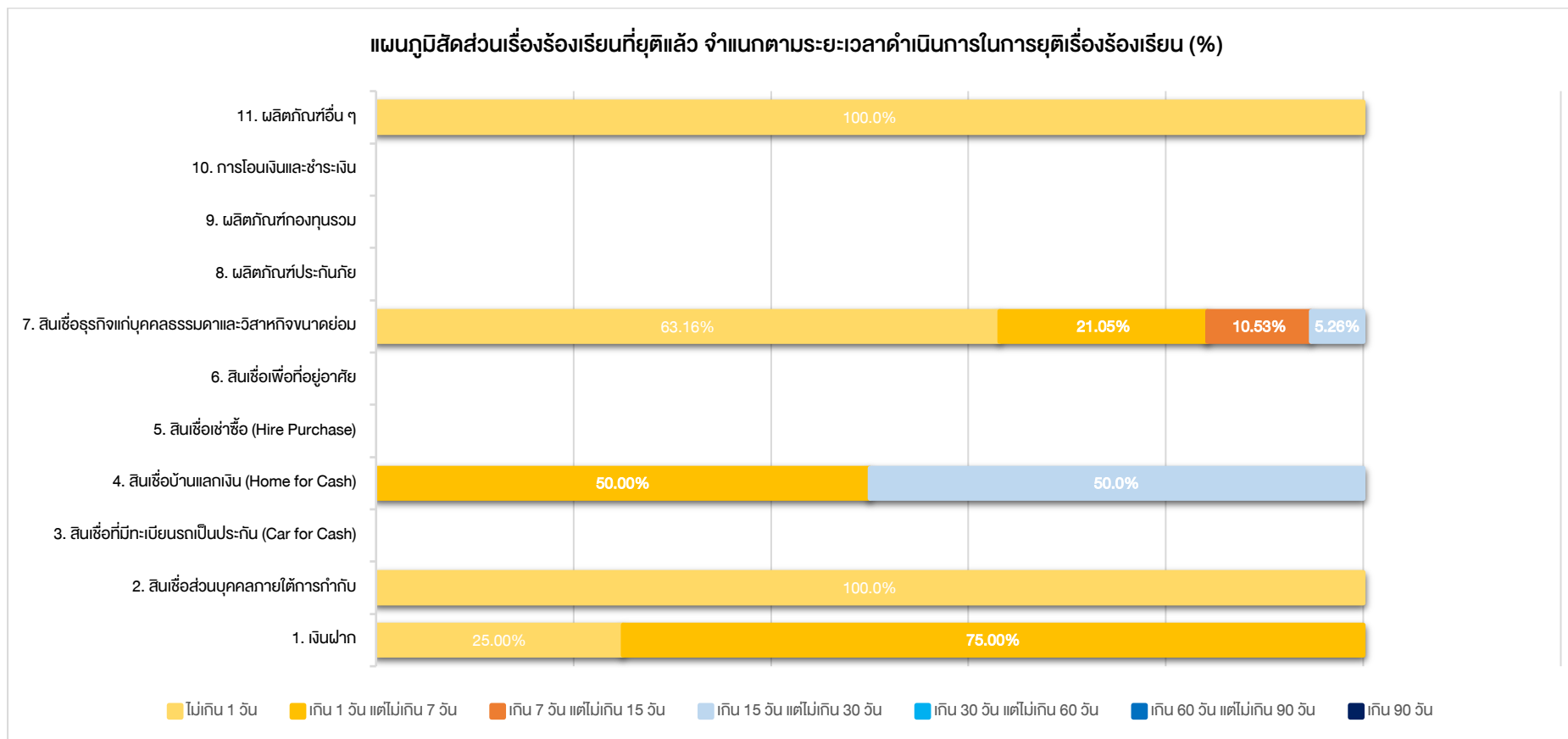




2. แนวโน้มสัดส่วนเรื่องร้องเรียนสุจริตต่อจำนวนผลิตภัณฑ์นั้นๆ สำหรับผลิตภัณฑ์ที่มีจำนวนเรื่องร้องเรียนสูงสุด 5 ผลิตภัณฑ์แรก(ณ งวดการรายงานล่าสุด)



3. สัดส่วนเรื่องร้องเรียนที่ยุติแล้ว จำแนกตามระยะเวลาดำเนินการในการยุติเรื่องร้องเรียน



4. ข้อมูลเรื่องร้องเรียนสูงสุด 5 ผลิตภัณฑ์แรก จำแนกตามระยะเวลายุติเรื่องที่เกิดขึ้น 30 วัน

